


Stromtec OÜ töö nr 23-92\_LR8973 „Kauksi fiidri 20 kV rekonstrueerimine ja Rannasalu tee 113 liitumine. Alutaguse vald, Ida-Viru maakond“


Jrk nr	IKÕ ala POS nr (plaanil)	Kinnistu registriosa number	Katastriüksuse tunnus, nimi ja sihtotstarve	Asukoht riigitee (nr ja nimi) suhtes (lõigu algus ja lõpp km)	Ala pindala ruutmeetrites m2
1	POS 1	7607250	12201:001:0371	13111 Kauksi-Vasknarva tee	225
			13111 Kauksi-Vasknarva tee	6,23-6,35	
			Transpordimaa 100%		
Jrk nr	IKÕ ala POS nr (plaanil)	Kinnistu registriosa number	Katastriüksuse tunnus, nimi ja sihtotstarve	Asukoht riigitee (nr ja nimi) suhtes (lõigu algus ja lõpp km)	Ala pindala ruutmeetrites m2
2	POS 2	7607250	12201:001:0371	13111 Kauksi-Vasknarva tee	323
			13111 Kauksi-Vasknarva tee	6,36-6,53	
			Transpordimaa 100%		

Isikliku kasutusõigusega koormatava ala plaan  
Asukoht: Uusküla, Alutaguse vald, Ida-Viru maakond.  
Trassi pikkus kinnistul: 1245m.  
Kaitsevööndid:  
1) Elektri maakaabelliini kaitsevöönd on 1 m kaabli teljest mõlemale poole.


Tingmärgid maakasutusala plaanidel:




Kasutusala




Katastriüksuse piirid



1W2



1W2



Projekteeritud 20 kV maakaabelliin

Leht 1/5

M 1 : 1000 (A4)

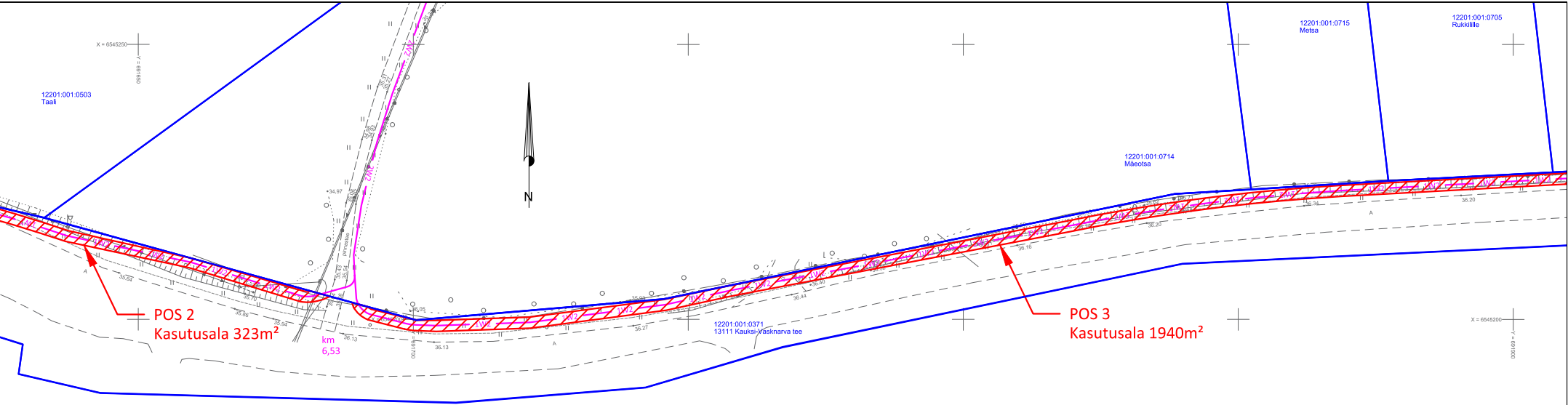
Plaani koostas: Ivo Rohula

Kontrollis: Jaanus Kaldoja

Stromtec OÜ projekteerija

Koostatud: 01.11.2024

ivo@stromtec.ee



Jrk nr	IKÕ ala POS nr (plaanil)	Kinnistu registriosa number	Katastriüksuse tunnus, nimi ja sihtotstarve	Asukoht riigitee (nr ja nimi) suhtes (lõigu algus ja lõpp km)	Ala pindala ruutmeetrites m2
2	POS 2	7607250	12201:001:0371	13111 Kauksi-Vasknarva tee	323
			13111 Kauksi-Vasknarva tee	6,36-6,53	
			Transpordimaa 100%		
Jrk nr	IKÕ ala POS nr (plaanil)	Kinnistu registriosa number	Katastriüksuse tunnus, nimi ja sihtotstarve	Asukoht riigitee (nr ja nimi) suhtes (lõigu algus ja lõpp km)	Ala pindala ruutmeetrites m2
3	POS 3	7607250	12201:001:0371	13111 Kauksi-Vasknarva tee	1940
			13111 Kauksi-Vasknarva tee	6,53-7,47	
			Transpordimaa 100%		

Isikliku kasutusõigusega koormatava ala plaan  
Asukoht: Uusküla, Alutaguse vald, Ida-Viru maakond.  
Trassi pikkus kinnistul: 1245m.  
Kaitsevööndid:  
1) Elektri maakaabelliini kaitsevöönd on 1 m kaabli teljest mõlemale poole.

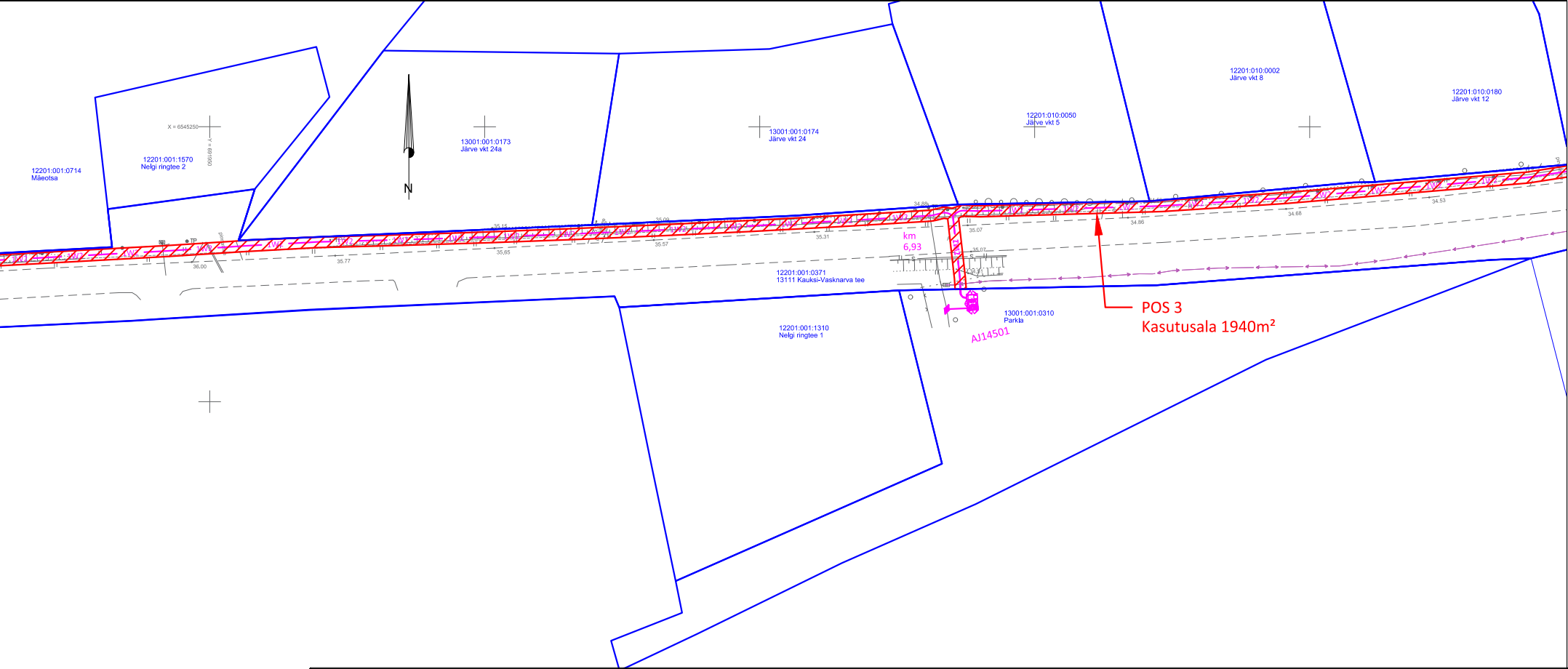
Tingmärgid maakasutusala plaanidel:

- Kasutusala
- Katastriüksuse piirid
- 1W2

1W2

Projekteeritud 20 kV maakaabelliin

Leht 2/5  
M 1 : 1000 (A4)  
Plaani koostas: Ivo Rohula  
Kontrollis: Jaanus Kaldoja  
Stromtec OÜ projekteerija  
Koostatud: 01.11.2024  
ivo@stromtec.ee



Jrk nr	IKÕ ala POS nr (plaanil)	Kinnistu registriosa number	Katastriüksuse tunnus, nimi ja sihtotstarve	Asukoht riigitee (nr ja nimi) suhtes (lõigu algus ja lõpp km)	Ala pindala ruutmeetrites m2
3	POS 3	7607250	12201:001:0371	13111 Kauksi-Vasknarva tee	1940
			13111 Kauksi-Vasknarva tee	6,53-7,47	
			Transpordimaa 100%		

Isikliku kasutusõigusega koormatava ala plaan  
Asukoht: Uusküla, Alutaguse vald, Ida-Viru maakond.  
Trassi pikkus kinnistul: 1245m.  
Kaitsevööndid:  
1) Elektri maakaabelliini kaitsevöönd on 1 m kaabli teljest mõlemale poole.

Tingmärgid maakasutusala plaanidel:

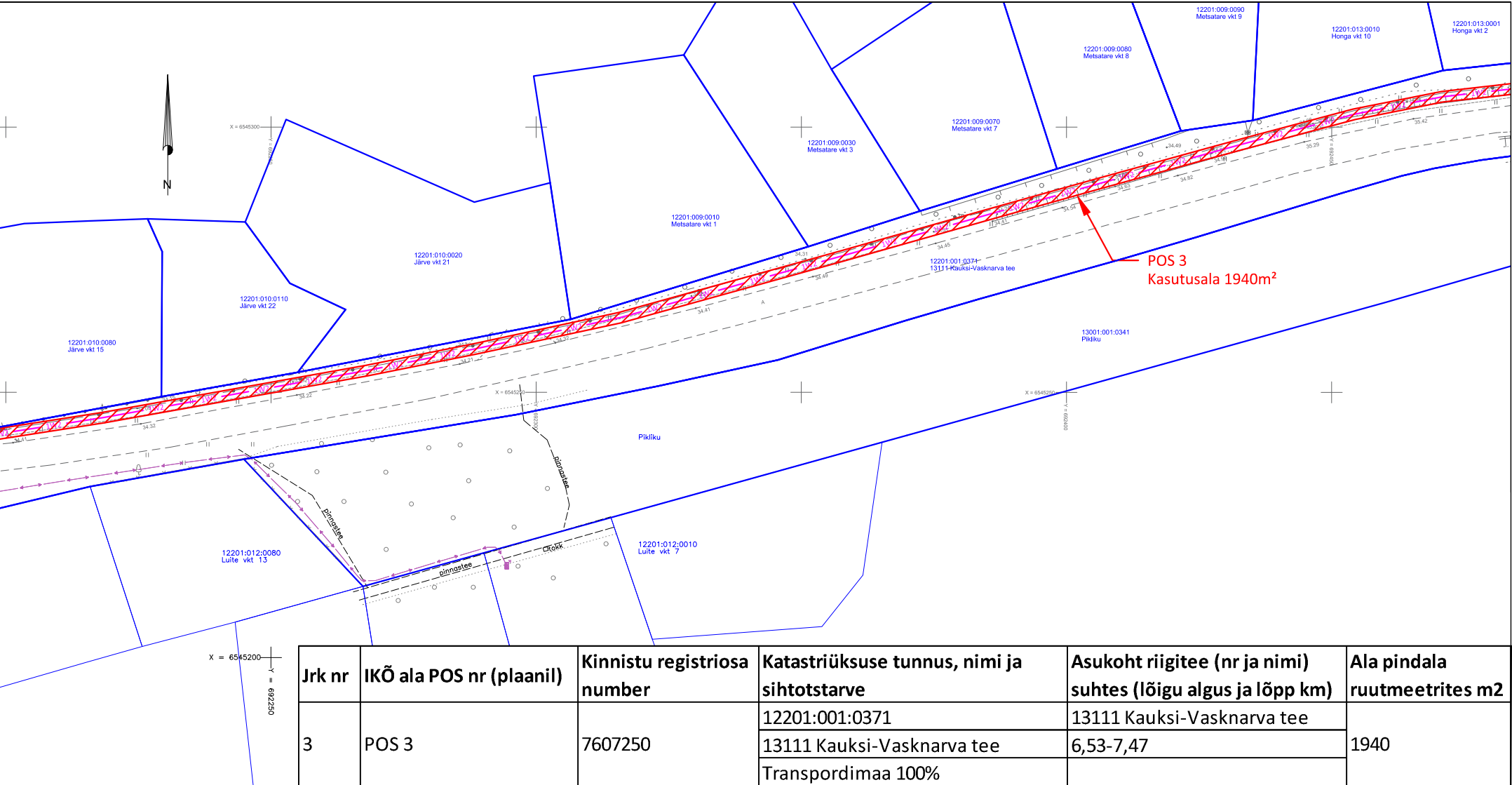
Kasutusala

Katastriüksuse piirid

1W2

 Projekteeritud 20 kV maakaabelliin

Leht 3/5  
M 1 : 1000 (A4)  
Plaani koostas: Ivo Rohula  
Kontrollis: Jaanus Kaldoja  
Stromtec OÜ projekteerija  
Koostatud: 01.11.2024  
ivo@stromtec.ee



Isikliku kasutusõigusega koormatava ala plaan  
Asukoht: Uusküla, Alutaguse vald, Ida-Viru maakond.  
Trassi pikkus kinnistul: 1245m.  
Kaitsevööndid:  
1) Elektri maakaabelliini kaitsevöönd on 1 m kaabli teljest mõlemale poole.

Tingmärgid maakasutusala plaanidel:

Kasutusala

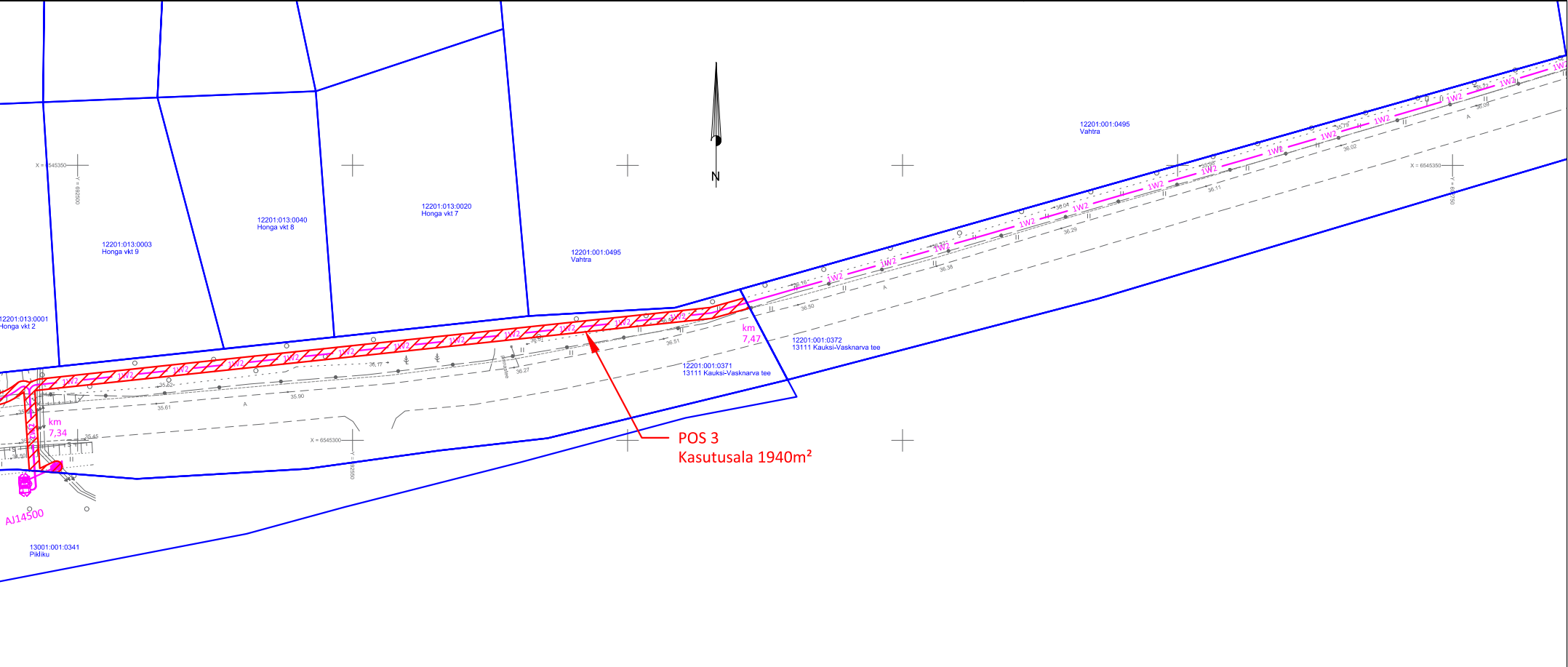
Katastriüksuse piirid

1W2

 1W2

Projekteeritud 20 kV maakaabelliin


Leht 4/5  
M 1 : 1000 (A4)  
Plaani koostas: Ivo Rohula  
Kontrollis: Jaanus Kaldoja  
Stromtec OÜ projekteerija  
Koostatud: 01.11.2024  
ivo@stromtec.ee







Jrk nr	IKÕ ala POS nr (plaanil)	Kinnistu registriosa number	Katastriüksuse tunnus, nimi ja sihtotstarve	Asukoht riigitee (nr ja nimi) suhtes (lõigu algus ja lõpp km)	Ala pindala ruutmeetrites m2
3	POS 3	7607250	12201:001:0371	13111 Kauksi-Vasknarva tee	1940
			13111 Kauksi-Vasknarva tee	6,53-7,47	
			Transpordimaa 100%		

Isikliku kasutusõigusega koormatava ala plaan  
Asukoht: Uusküla, Alutaguse vald, Ida-Viru maakond.  
Trassi pikkus kinnistul: 1245m.  
Kaitsevööndid:  
1) Elektri maakaabelliini kaitsevöönd on 1 m kaabli teljest mõlemale poole.

Tingmärgid maakasutusala plaanidel:

 Kasutusala

 Katastriüksuse piirid

 1W2  1W2  Projekteeritud 20 kV maakaabelliin

Leht 5/5  
M 1 : 1000 (A4)  
Plaani koostas: Ivo Rohula  
Kontrollis: Jaanus Kaldoja  
Stromtec OÜ projekteerija  
Koostatud: 01.11.2024  
ivo@stromtec.ee